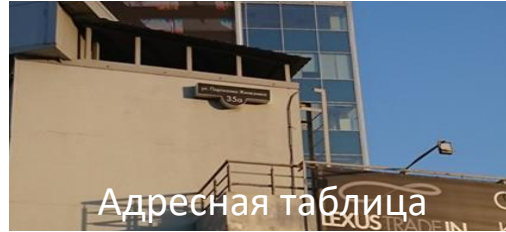


Памятка осмотра по краже

В начале осмотра необходимо провести фотосъемку **общего вида здания**, в котором расположен объект страхования, а также **адресной таблички** и вывески с **наименованием организации** (при их отсутствии необходимо зафиксировать прилегающие строения, имеющие адресные таблички).



Общий вид



Адресная табличка

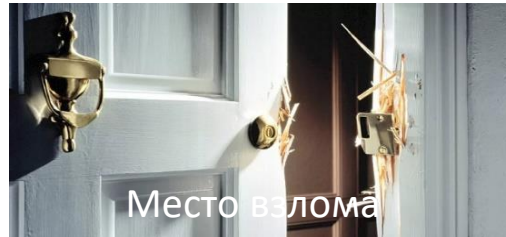


Наименование организации

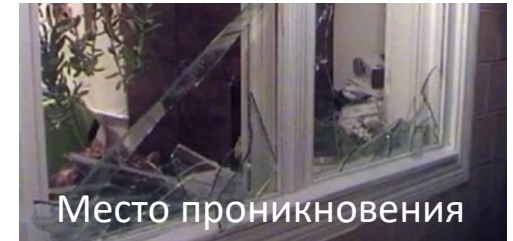
В начале рекомендуется **съемка общим планом** для ориентации места происшествия на окружающей территории (рекомендуемая съемка панорамирования). Фото на перспективу (сделав пять шагов назад).



Место взлома



Место взлома



Место проникновения

Затем общий вид самого **места взлома** под разными углами с целью получения наиболее четкого и информативного изображения. А также фотографируем **места нахождения, похищенного имущества**.

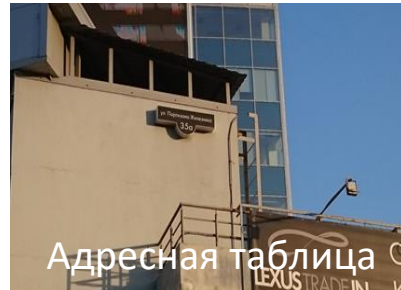


Памятка по осмотру мебели

В начале осмотра необходимо провести **фотосъемку общего вида здания**, в котором расположен объект страхования, а также **адресной таблички** и вывески с наименованием организации (при их отсутствии необходимо зафиксировать прилегающие строения, имеющие адресные таблички).



Общий вид



Адресная таблица



Наименование организации

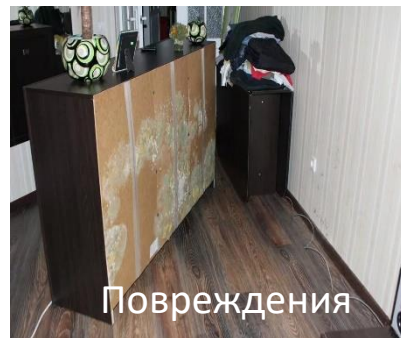


Прилегающие строения

Затем **общий вид мебели** и **детальные снимки** под разными углами с целью получения наиболее четкого и информативного изображения повреждения. При наличии **идентификационных признаков** (наименование, номер и т.д.) фиксируем их на фото.



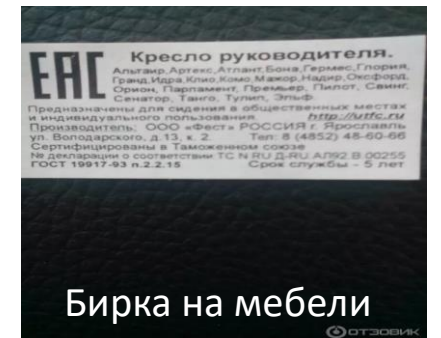
Общий вид мебели



Повреждения



Повреждения



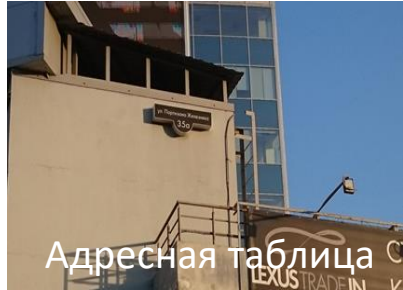
Бирка на мебели

Памятка по осмотру оборудования

В начале осмотра необходимо провести **фотосъемку общего вида здания**, в котором расположен объект страхования, а также **адресной таблички** и вывески с наименованием организации (при их отсутствии необходимо зафиксировать прилегающие строения с адресными табличками).



Общий вид



Адресная табличка



Наименование организации



Общий вид оборудования



Затем фото фиксируем **общий вид оборудования** и места его повреждения. При наличии **идентификационных признаков** (название, инвентарный номер, государственный или заводской номер, модель и т.д.) фиксируем их на фото.



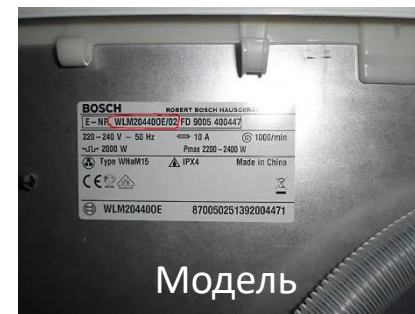
Инвентарный номер



Идентификационная табличка



Заводской номер



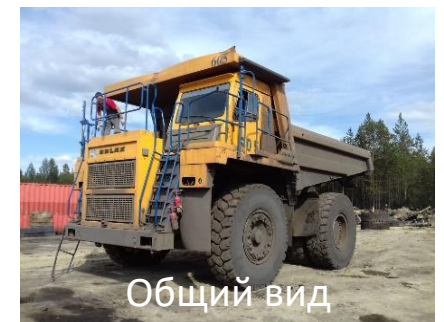
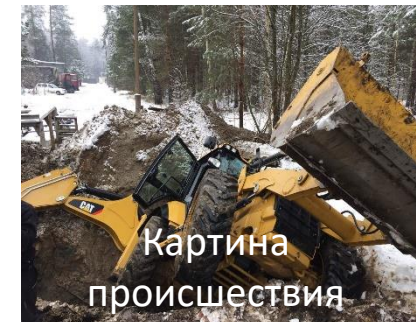
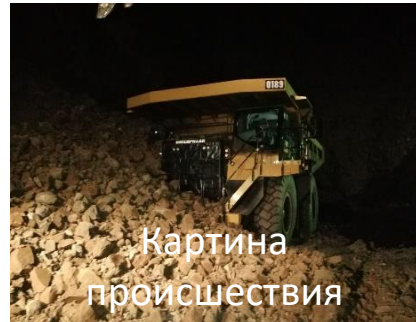
Модель



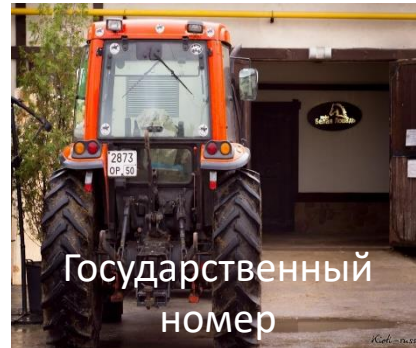
Место повреждения

Памятка по осмотру передвижного оборудования

В начале осмотра необходимо провести **фотосъемку общего вида** места нахождения объекта страхования, а также **окружающей местности**. Делаем **фото общего вида**, поврежденного объекта с противоположных сторон.

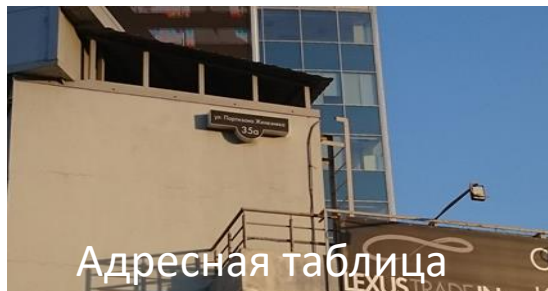
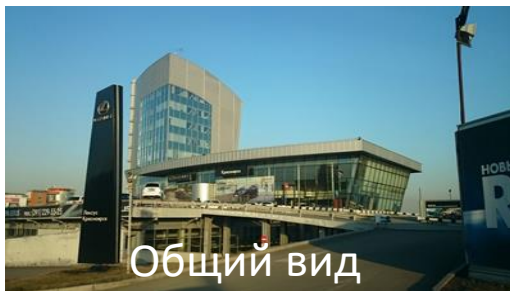


Затем фотографируем **идентификационные признаки** (название, инвентарный номер, государственный или заводской номер, модель и т.д.). Фиксируем **общий вид поврежденных** с разных сторон и делаем **детальные снимки** под разными углами с целью получения наиболее четкого и информативного изображения повреждения.

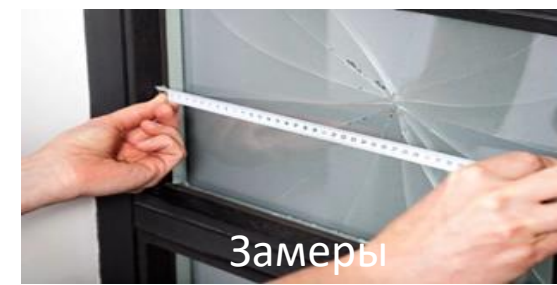
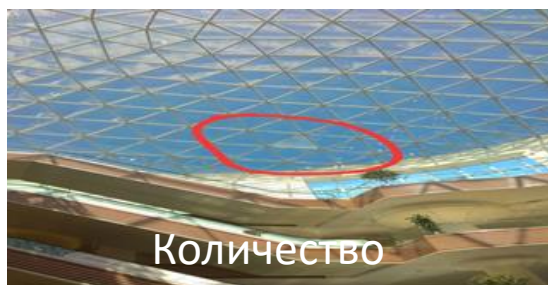


Памятка по осмотру поврежденного стеклопакета

В начале осмотра необходимо провести **фотосъемку общего вида здания**, в котором расположен объект страхования, а также **адресной таблички** и вывески с наименованием организации (при их отсутствии необходимо зафиксировать прилегающие строения, имеющие адресные таблички).



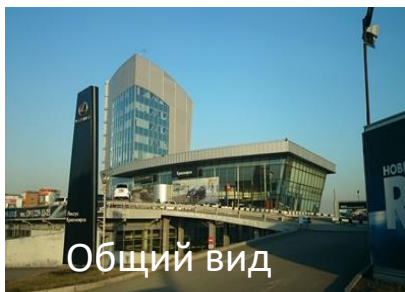
В начале рекомендуется **съемка общим планом** для ориентации места происшествия на окружающей территории, рекомендуемая съемка **на перспективу** (сделав пять шагов назад).



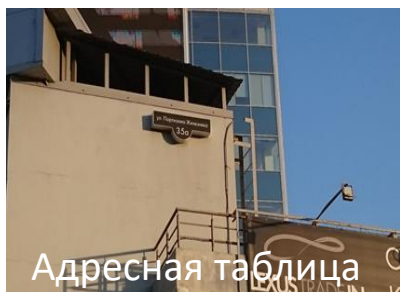
Затем **общий вид самого стеклопакета** и **детальные снимки повреждения** под разными углами с целью получения наиболее четкого и информативного изображения. Делаем **замеры** стеклопакета по возможности или определяем размер визуально.

Памятка по осмотру товарного запаса

В начале осмотра необходимо провести **фотосъемку общего вида здания**, в котором расположен объект страхования, а также **адресной таблички** и вывески с наименованием организации (при их отсутствии необходимо зафиксировать прилегающие строения, имеющие адресные таблички).



Общий вид



Адресная табличка



Наименование
организации



Прилегающие
строения

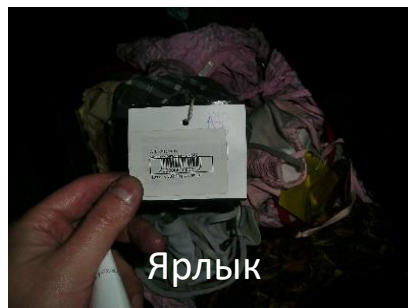


Общий вид ТМЦ

Затем **общий вид самого товарного запаса** и **детальные снимки** под разными углами с целью получения наиболее четкого и информативного изображения, а также **обзорное фото**, чтобы можно было посчитать количество. Фиксируем **идентификационные признаки** (этикетку, ярлык, упаковку и т.д.) и подробно повреждения.



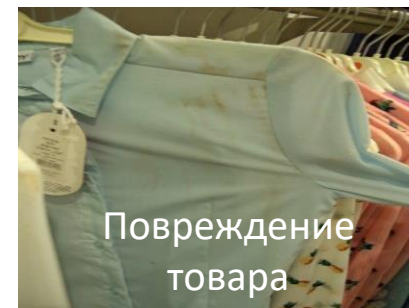
Поврежденный
товар



Ярлык



Повреждение
упаковки



Повреждение
товара



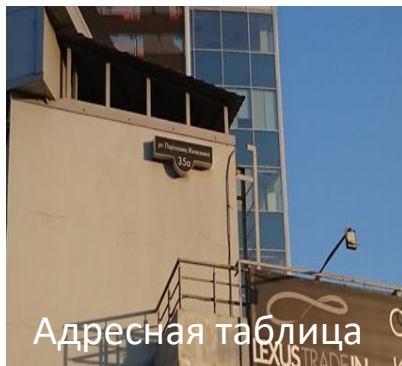
Количество
поврежденного
товара

Памятка по осмотру при повреждении водой внутренней отделки

В начале осмотра необходимо провести **фотосъемку общего вида здания**, в котором расположен объект страхования, а также **адресной таблички** и вывески с наименованием организации (при их отсутствии зафиксировать прилегающие строения с адресом).



Общий вид



Адресная табличка



Наименование

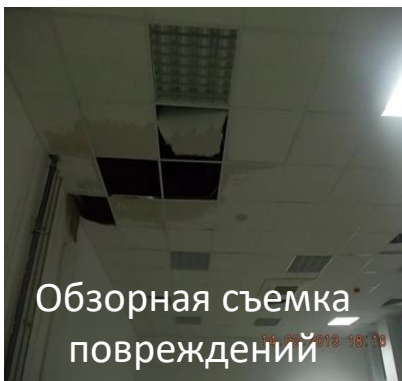


Прилегающие строения

Затем фиксируется **место протечки** и повреждения (сначала **обзорная съёмка**, а потом **детальная каждого объекта**).



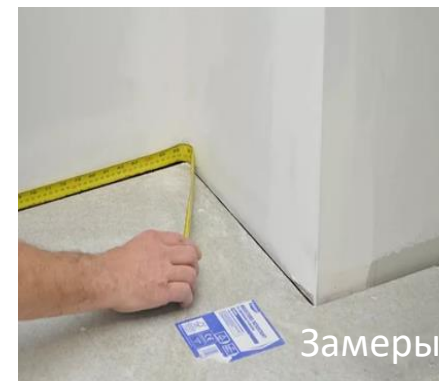
Место протечки



Обзорная съёмка
повреждений



Детальная съёмка
каждого
повреждения



Замеры